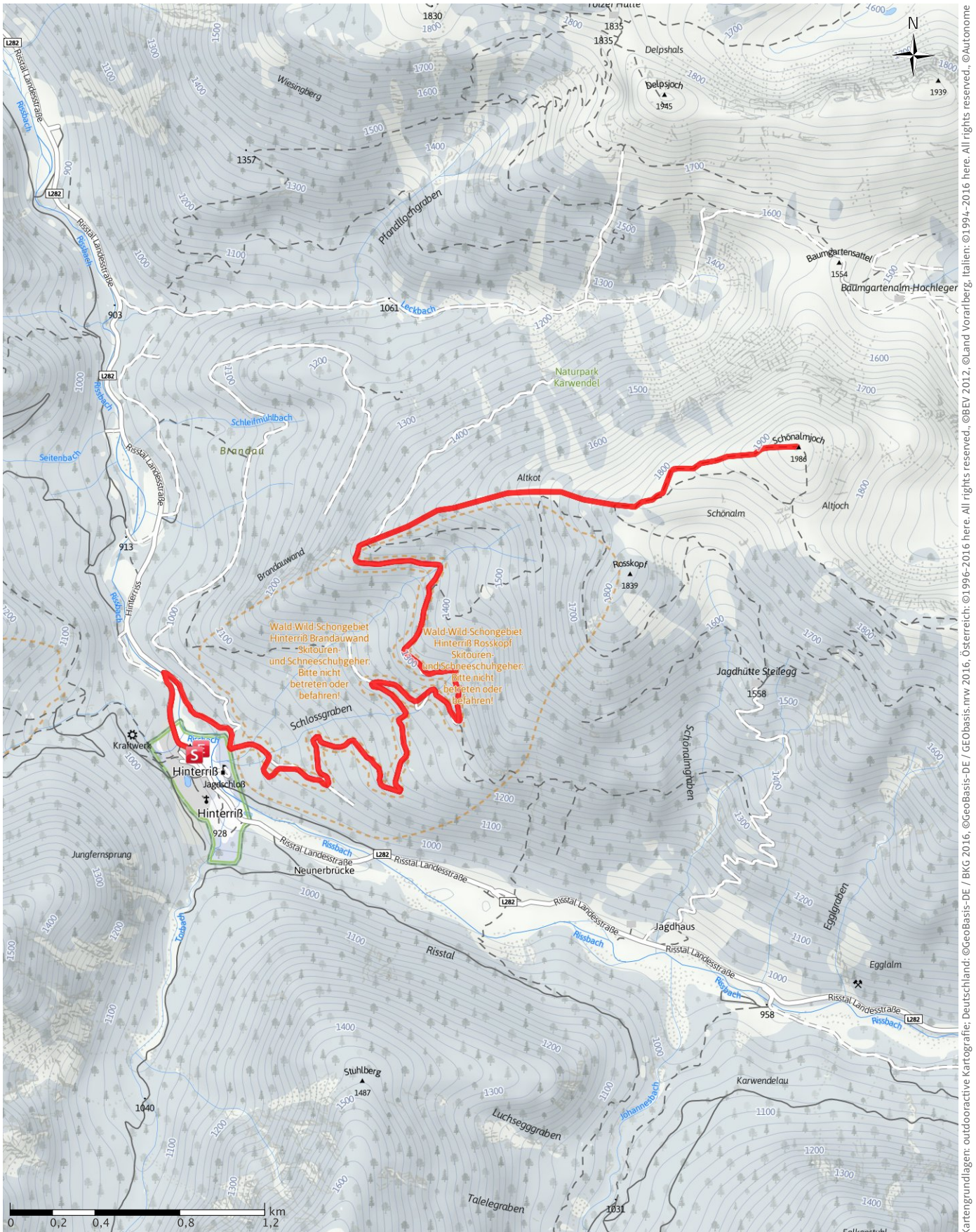


Gemeinschaftstour Schneeschuhwandern Schönalmjoch

Schutzgebiete  ! Bitte Schutzgebietsinformationen beachten!



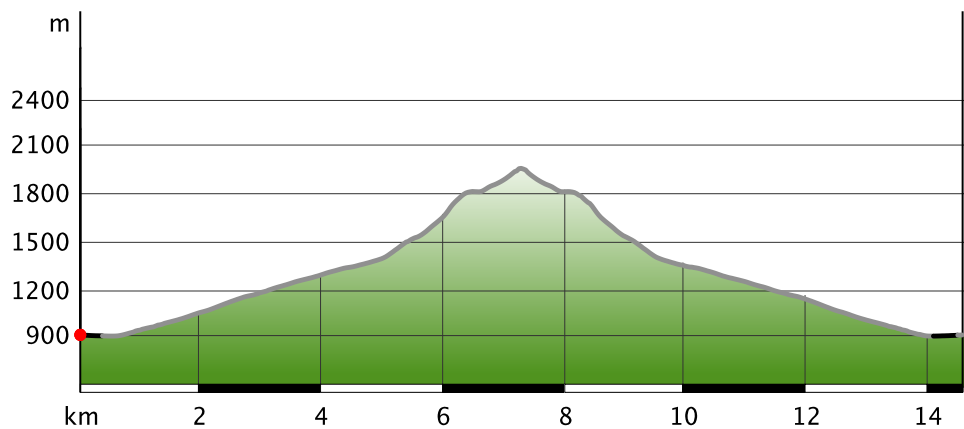
Kartengrundlagen: outdooractive Kartografie; Deutschland: ©GeoBasis-DE / BKG 2016, ©GeoBasis-DE / GeoBasis.mw 2016, Österreich: ©1996-2016 here. All rights reserved., ©BEV 2012, ©Land Vorarlberg, Italien: ©1994-2016 here. All rights reserved., ©Autonome Provinz Bozen – Südtirol – Abteilung Natur, Landschaft und Raumentwicklung, Schweiz: Geodata ©swisstopo

Gemeinschaftstour Schneeschuhwandern Schönalmjoch

Wegart

— Unbekannt	13,8 km
— Straße	0,9 km

Höhenprofil



Tourdaten

Schneeschu

Strecke ↔ 14,6 km

Dauer ⌚ 6:30 Std.

Aufstieg ▲ 1060 m

Abstieg ▼ 1060 m

Schwierigkeit mittel

Kondition ●●●●●

Technik ●●●●●

Gefahrenpotenzial ●●●●

Höhenlage



Beste Jahreszeit

JAN | FEB | MÄR

APR | MAI | JUN

JUL | AUG | SEP

OKT | NOV | DEZ

Bewertungen

Autoren

Erlebnis ●●●●●

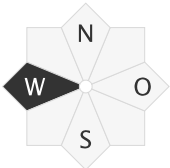
Landschaft ●●●●●

Community

Tour (0) ★★★★★

Weitere Tourdaten

Exposition



Die Ausrichtung der Tour ist in schwarz dargestellt.



Elke Wunram

Aktualisierung: 17.11.2016

Unser Aufstieg teilt sich in drei Abschnitte: wir beginnen gemächlich auf dem Forstweg, das Mittelstück geht steil durch den Wald und zum Schluss geht es aussichtsreich auf dem Rücken zum Gipfel.

Wegbeschreibung

Wir starten direkt am Hotel und wandern auf der geräumten Rodelbahn. An deren Ende gehts rechts auf

einem Forstweg weiter, bis wir den Kapellengraben queren. Auf ca. 1400m biegen wir scharf rechts vom Forstweg ab, folgen dem bewaldeten Rücken des Altkots. Steil steigen wir über Stufen zum Vorgipfel des Schönalmjochs hinauf. Hier setzt der breite und freie Gipfelrücken an, mit einer prachtvollen Aussicht in die großen Karwendelberge. Der Abstieg erfolgt wie der Aufstieg.

Sicherheitshinweise

mitunter lawinengefährdet

Tour zum Mitnehmen für iPhone und Android



QR-Code scannen und diese Tour offline speichern, mit Freunden teilen und mehr ...